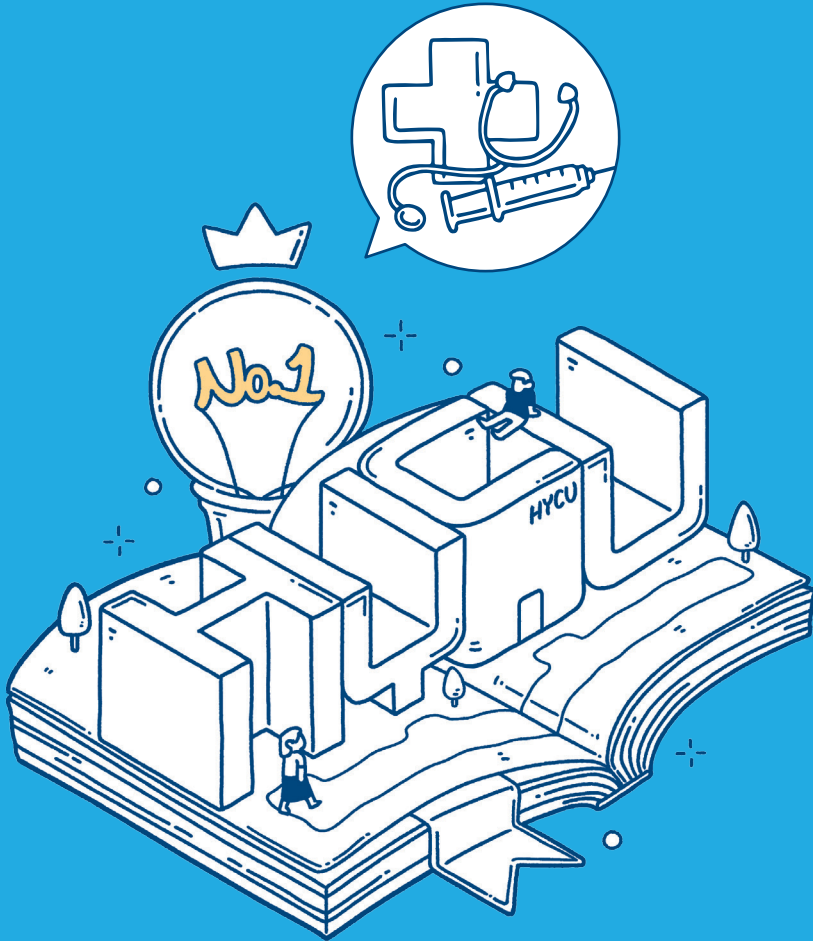


대한민국 No.1 한양사이버대학교
www.hycu.ac.kr



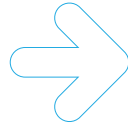
보건행정학과

나만의 소중한 성공을 이루는 곳
보건 분야의 리더로 성장하다



한양사이버대학교

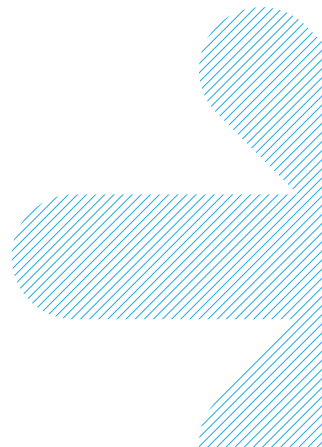
보건행정학과 보건 분야를 이끌어갈 전문 인력 양성을 목표로 합니다



급변하는 보건사회적 환경에서
다양한 업무기술과 역량을 갖추어
리더로 활약할 수 있는 인재를 양성합니다.

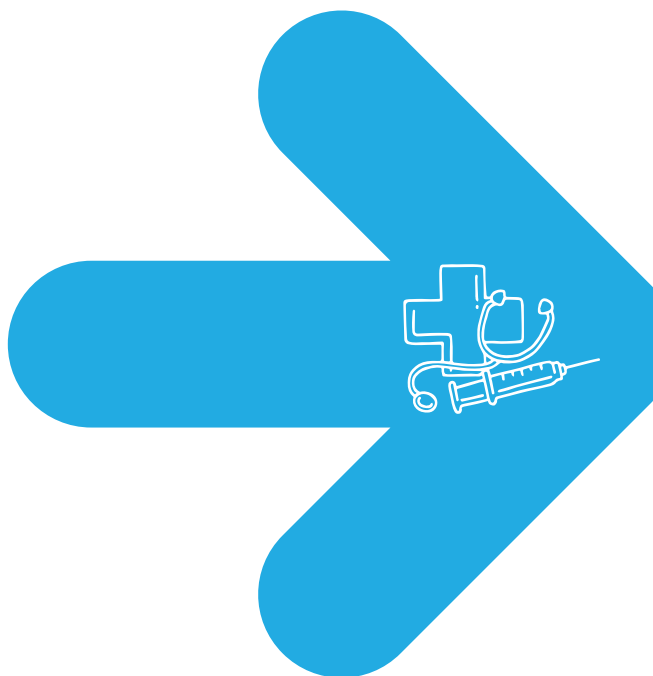


- 004 학교 강점
- 008 학과 소개
- 012 커리큘럼
- 014 교수 인터뷰·교수진
- 016 학과활동·공유전공
- 019 캠퍼스 안내





Health Administration



미래 지식사회를 이끌 인재들이 전문가로 거듭나는 곳 한양사이버대학교

한양사이버대학교는 고품질의 강의 콘텐츠와 건실한 교육 철학, 풍성한 인프라를 통해 미래 지식사회를 이끌 리더를 양성하고 있습니다. 전문적이고 실용적인 교육과정을 통해 전문가로 다시 태어나는 배움터, 바로 한양사이버대학교입니다.



학생 수

19,441명

국내 최대

국내 최대 사이버대학교

11개 학부 39개 학과(전공)에 19,441명 재적

사이버대학교 중 가장 많은 규모

※ 2022년 대학정보공시 기준(학부+대학원)

전임교원 수

79명

우수한 교수진

우수한 교수진의 고품질 강의

- 전임교원 수 79명으로 사이버대학교 중 가장

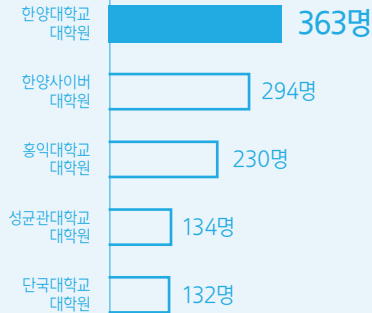
많은 전임교원 강의 시행

- 전임교원 강의 담당 비율 64.3%,

사이버대학교 중 가장 높은 비율

※ 2022년 대학정보공시 기준

명문대학원 진학을



최고의 명문대학원 진학을

졸업생의 약 10%가 한양대 등

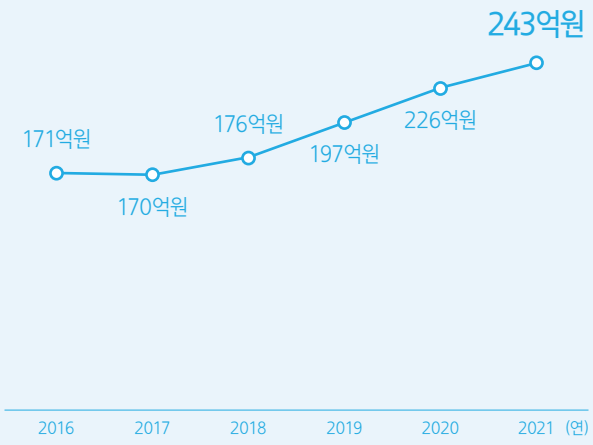
주요 명문대학원 진학

※ 2022년 8월 기준

최고의 장학 혜택

2021년 총금액 243억 원,
15,826명 장학 혜택 수혜
다양한 장학제도 운영
※ 2021년 장학금 수혜 인원 기준

장학 혜택



사업 선정

교육혁신 지원

융합 교육 플랫폼 모델 구축

교육특성화

자동채IT융합교육공학과
디지털 건축도시공학과

콘텐츠개발

코딩강사 양성과정
창업비즈니스 교육과정

사이버대학 특성화, 교육콘텐츠개발 사업 선정

원격대학 교육혁신 지원 사업 선정(2021년)

- 공유가치 창출을 위한 융합 교육 플랫폼 모델 구축 사업

성인학습자 역량 강화 교육 콘텐츠 개발 사업

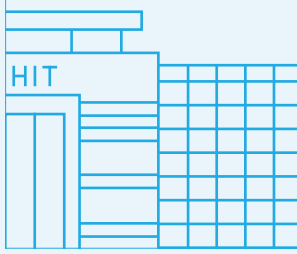
- 창업비즈니스 프로세스 교육과정(2020년)
- 4C인재를 육성하는 코딩강사 양성과정(2018년)

국가직무능력(NCS)기반 특성화 사업(2014년)

- 디지털 건축도시공학과

선취업 후진학 특성화 사업(2013년)

- 자동채IT융합교육공학과



교육부 원격대학평가 전 영역 최우수 등급

행정, 경영, 교육성과, 수업, 인적자원, 물적자원
6개 분야 최우수 등급



원격대학평가

한국을 빛낸
창조경영 참교육
부분 교육부
장관상 수상
(2019년)

교육부
사이버대 역량평가
전체 영역 최고
성적 획득
(2013년)

교육부
원격대학 평가
6대 전 영역
최우수 등급
(2007년)

서비스 서비스품질지수(KS-SQI) 1위

높은 만족도를 자랑하는 수요자 중심 서비스
서비스품질지수(KS-SQI) 1위, 최다 선정(15회)

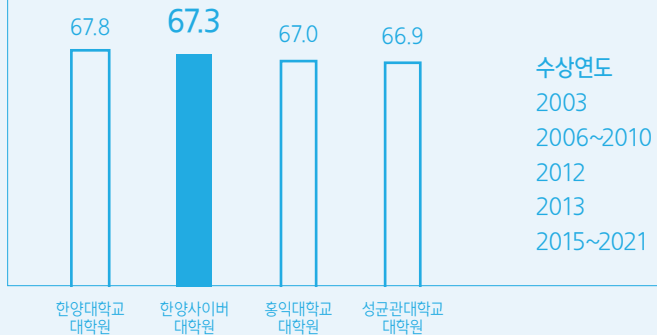
강의개발관리시스템을 통한 고품질 강의

내 손안의 Smart Campus
: 전 과목 모바일 강의 제공 및 출석 인정

국내 대표적 기업과 산학협력 구축
: 삼성전자, 현대자동차, KT 등 국내 대표 기업
613개와 산학협력 관계 구축

※ 2021년 한국표준협회 발표자료 기준

KS-SQI



보건산업을 이끄는 보건행정학과

다분야간
연계 교육

차별화된
양질 교육

실무중심
맞춤 교육

학생 맞춤형 교육

2025년 우리나라는 인구 20%가 65세 이상인 초고령 사회로 진입합니다. 수명이 길어지고 소득이 증가함에 따라 삶의 질과 건강에 대한 관심은 더욱 커졌습니다. 첨단기술과 산업의 발달로 인해 정보화·지식 기반 사회로서 국민에게 양질의 보건·의료서비스를 체계적으로 제공하는 보건분야의 시장규모가 확대되었습니다. 이에 보건 의료는 차세대 성장 동력의 장으로 각광받고 있습니다. 보건행정학과는 국민 건강 유지 향상을 위해 전문지식과 기술을 갖춘 건전한 전문 인력을 양성하는 것을 교육목표로 합니다.

세부 전공 과정

보건행정학과는 기초·심화 과정으로 구성된 전문 교과과정을 운영하여, 재학생의 경쟁력 향상을 위해 노력합니다. 보건행정의 기초로 보건분야에 대한 포괄적인 학습을 진행하며, 전문 지식을 겸비한 최고의 실무 전문가 양성을 위해 최고의 보건행정학 전공 교과 콘텐츠를 제공하고 있습니다. 새로운 동향 변화에 발 빠르게 대처하기 위한 역량 강화를 목표로 현장 전문가들의 실무 중심 맞춤형 교과과정을 구성하여, 최신의 실무 전문성을 갖추어 갈 수 있도록 든든한 동반자로 함께 성장하고자 합니다.

지원 혜택

보건 분야의 새로운 기술 발전이 가속화됨에 따라 다양한 서비스 모델을 가진 의료 분야 접목 기업이 탄생하고 있습니다. 이에 한양사이버대학교 보건행정학과에서는 보건산업의 특성을 이해하고 현장에서 리더로서 능력을 갖출 수 있도록 다양한 자격증 취득을 지원하고 있습니다. 급성장하는 보건산업 분야의 최신 이론 학습 기회를 제공하여 병원행정사, 건강보험사, 보험심사평가사, 보건교육사, 병원코디네이터 등 다양한 분야로 진출할 수 있도록 도와드립니다.

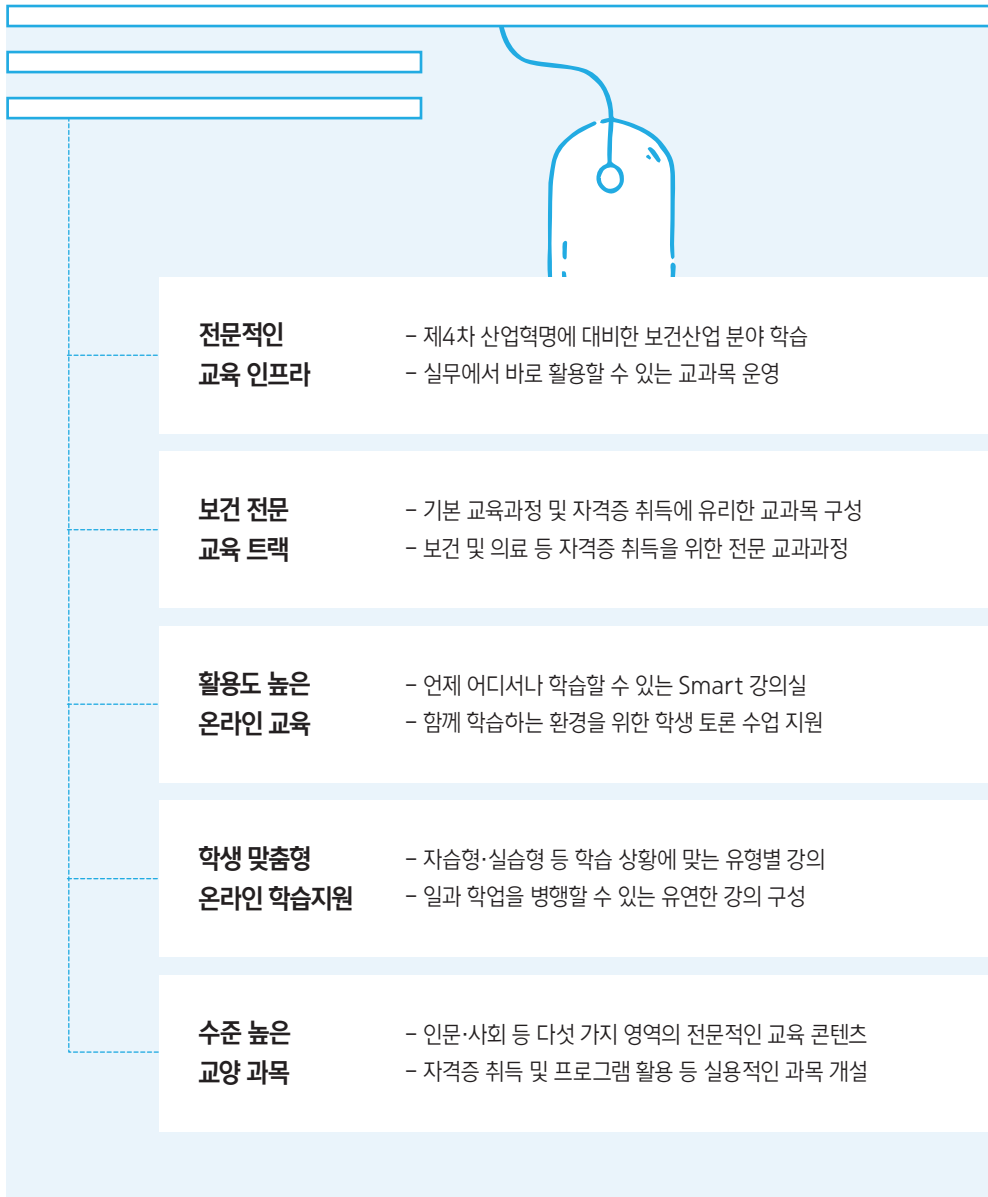
교육 특징

보건행정, 병원관리, 건강증진, 보건정책을 통합적으로 학습하여 보건 의료 전문가 양성을 목표로 보건 분야에서의 활약을 위해 끊임없이 노력하고 있습니다. 국민의 건강한 삶을 위해 우수한 교수진의 보건 이론 교육과 현장에서 빠르게 적용할 수 있는 교과목을 운영하고 있습니다. 현장 전문가와의 네트워크 구축 기회를 제공하여 현장 진단을 체험하고 보건 교육과 관련하여 오프라인 특강과 실습이 이루어지도록 다양한 영역의 관리 기술을 학습하고 있습니다.

교육 인프라

- 보건의료의 특성을 이해하는 인재 양성
- 국내외 보건산업의 새로운 동향 변화 파악
- 적극적으로 대처해 나갈 수 있는 역량 강화
- 보건행정의 기초 지식 및 분야별 전문지식
- 보건산업 현장에서 적용 가능한 기술 제공
- 보건산업 전문 인력 네트워크 구축
- 동문 간 상호 협력체계 구축
- 의료, 정책 등 산업의 연계성 강화

창의적인 인재를 위한 ON-LINE 교육 프로그램



전문적 인적 네트워크 구축 OFF-LINE 지원 시스템

학제간 원활한 커뮤니케이션

- 체계적인 시스템을 통한 재학생 교육 지도
- 1:1 상담 및 인적관리와 관련된 기술 전수

보건행정 네트워크 강화

- 활발한 오프라인 활동을 통한 정보 교류의 장 제공
- 재학생 및 졸업생이 함께할 수 있는 프로그램 운영

석사 및 박사 학위 취득

- 한양대, 고려대, 이화여대 등 국내외 대학원 진학 지도
- 한양사이버대학교 대학원 진학 시 장학금 혜택 지원

학습 적응을 위한 멘토링 프로젝트

- 활발한 오프라인 활동을 통한 정보 교류의 장 제공
- 재학생 및 졸업생이 함께할 수 있는 프로그램 운영

한양학원의 복지 혜택

- 한양대학교 의료원 이용 시 본인 및 가족 구성원 진료 할인
- 한양대학교와 학점 교류 및 각종 시설 이용 지원

졸업 후 진출 분야

보건의료 및 보험 관련 산업체 / 병원 원무과, 인사과, 관리과 분야 진출 / 보건의료 정보업체 및 U-health 관련 분야 / 보건행정직 및 의무 행정직 분야 / 각종 보건의료 연구기관 및 협회 진출 / 공사 및공단 등 공기업 관련 진출 / 보건 관련 콘텐츠 제작 업체 진출 / 기술을 접목한 보건산업 관련 창업

커리큘럼

보건행정학과

학년	과목 구분	1학기		2학기	
		과목명	학점	과목명	학점
1학년	전공	보건행정학	3	병원관리학	3
		보건학	3	병리학	3
		해부생리학	3	-	
2학년	전공	보건교육학	3	보건경제학	3
		보건의사소통	3	보건교육방법론	3
		의학용어	3	보건프로그램개발및평가	3
		-		보건의료정보학	3
3학년	전공	보건통계학	3	의료의질관리	3
		의료보험	3	비교의료제도론	3
		노인보건	3	보건사업관리론	3
		기초역학	3	보건의료마케팅	3
4학년	전공	보건의료법규	3	조사방법론	3
		보건행정졸업프로젝트	2	보건행정졸업프로젝트	2
		보건교육실습	3	병원원무관리와실무	3
		보건의료조직인사관리	3	근거중심보건의료	3

※ 보건행정졸업프로젝트는 졸업과목으로 반드시 이수해야 졸업이 가능합니다

교과목상세안내

1학년	<p>보건행정학 보건행정의 입문과정이며 보건행정역사, 행정이론, 보건관리와 기획, 정책, 사회보장제도 등을 학습</p> <p>보건학 건강개념, 질병관리, 환경보건, 보건의료체계 등 다양한 보건 분야에 대한 포괄적인 학습</p> <p>해부생리학 인체 구조 및 신체 기능 연구. 신체 각 부분의 상호작용 및 항상성 파악</p> <p>병원관리학 의료기관의 다양한 영역 관리 기술 학습. 의료서비스체계, 경영전략, 조직 및 재무관리, 마케팅, 의료분쟁 등</p> <p>병리학 질병의 원인, 발병기전, 형태적 변화, 기능장애 등 질병의 기본개념 및 예방 관리 지식 습득</p>
2학년	<p>보건교육학 인간의 건강과 행동의 관계를 분석하여 건강을 위한 체계적이고 과학적인 방법 학습. 각 특성에 맞는 보건교육을 실시하기 위한 구체적인 방법과 전략 모색</p> <p>보건의사소통 보건의료환경에서 효과적 의사소통을 할 수 있도록 의사소통의 개념과 이론을 이해하고 실제 활용될 의사소통 기술과 전략을 학습</p> <p>의학용어 보건의료 전문 언어 습득 및 실제 활용되는 의학용어 학습</p> <p>보건경제학 보건의료 현황과 문제와 보건의료정책을 평가하고 분석하기 위한 경제학의 기본 개념과 이론적 접근 방법을 학습</p> <p>보건교육방법론 보건교육 계획과 수행에 관한 기본적 원리를 이해하고 보건교육자로서의 자질 습득</p> <p>보건프로그램개발및평가 보건교육 제반 이론 및 실무 학습. 계획서 작성 등 보건프로그램의 단계적 수행</p> <p>보건의료정보학 임상 의학과 공중보건에 대한 정보의 수집과 관리에 관한 학습</p>
3학년	<p>보통통계학 보건의료분야에서 활용되는 통계학적 이론과 기술 습득</p> <p>의료보험 사회보장제도의 이해, 사회적 안전망 구축을 위한 의료보장제도 파악. 국가별 특성과 한국의 보험 구조와 제도 비교</p> <p>노인보건 노인의 포괄적인 건강문제와 노인보건관리 및 정책 등을 학습</p> <p>기초역학 건강과 질병 현상의 인과관계를 분석하는 역학의 기본개념 파악. 연구방법론 등을 학습하여 건강 문제의 예측과 대처방안 습득</p> <p>의료의질관리 보건의료의 질 향상에 관한 이해 및 활용 방법 학습</p> <p>비교의료제도론 세계 주요 국가들의 의료보장제도와 관련 정책 비교, 분석. 우리나라 의료보장제도 발전을 위한 의료시스템 발전 방안 모색</p> <p>보건사업관리론 보건사업을 위한 행정적 구조와 보건의료체계 및 운영방법에 관한 절차 학습</p> <p>보건의료마케팅 변화하는 환경에서 보건의료의 특성을 반영한 마케팅의 개념과 전략에 대하여 학습</p>
4학년	<p>보건의료법규 보건의료분야에 적용되는 법들의 기본개념과 체계 학습</p> <p>보건행정졸업프로젝트 보건행정학의 주요 전공영역에 대한 이해도를 확인하는 과제와 온라인 시험을 통해 졸업 자격을 검증받는 과정</p> <p>보건교육실습 보건교육의 이론적 지식을 보건의료 현장에 적용하여 실습, 평가 등의 단계를 실무적으로 학습</p> <p>보건의료조직인사관리 보건의료 조직과 환경, 인적자원 관리를 위한 기본 이론과 관련 전략 등에 대해 학습하며 변화하는 보건의료 환경과 요구에 대응하는 방법 습득</p> <p>조사방법론 건강문제 파악과 해결을 위한 과학적 연구 방법 및 프로그램 시행 방법 학습</p> <p>병원원무관리와실무 병원원무관리의 이론과 실제 사례 분석. 전산응용 능력 등의 전문 기술 및 전문 지식 학습</p> <p>근거중심보건의료 보건의료 의사결정을 내리기 위한 근거 중심 보건의료 지식의 이해와 적용 학습</p>

보건행정학과 교수 인터뷰

황정혜
학과장

자기자신의 정체성을 찾고 나선형으로 발전하는
인재로의 성장을 응원합니다

선진국일수록, 소득의 규모가 클수록 보건의 범위는 약 25% 이상 산업의 큰 비중을 차지하고 있습니다. 우리나라는 약 10% 정도 수준으로 다른 분야에 비해 영역의 확대가 기대되는 분야입니다.

미래 보건산업이 확대됨에 따라 전문성이 두드러지는 교육이 중요해지고 있습니다. 이에 보건행정학과와 역할이 점차 커지고, 시대에 맞는 교육 방향성을 모두가 고려해야 하는 시점입니다.

한양사이버대학교 보건행정학과는 보건행정 영역 실무에서 어려움을 직면하거나 전문 지식을 쌓고자 하는 실무자들이 찾는 전문적인 커리큘럼을 보유한 경쟁력을 지닌 학과입니다.

보건행정학과에서는 가장 이슈가 되는 주제들인 빅 데이터, 보험, 보건교육사회 현황, 대학원, 진로 등 다양한 고민을 이야기하는 오프라인 특강 및 모임을 통해 정체성을 확립하고 있습니다.

제트기처럼 빠르게 목표를 달성하는 것이 아닌 어제보다 나은 오늘을 기억하고 천천히 방향을 점검하면서 삶의 주변을 누리며 성장하는 인재가 될 수 있도록 여러분과 함께 하겠습니다.



보건행정학과 교수진

황정해 교수

서울대학교 보건정책관리 석,박사

- (현)한국의료질향상학회/대한환자안전학회 간행이사
- (현)건강보험심사평가원 비상근위원
- (현)한양사이버대학교 보건행정학과 학과장
- (전)건강보험심사평가원 책임연구원

최보람 교수

한양대학교 간호학 석사

차의과학대학교 보건학 박사

- (현)한양사이버대학교 교수
- (전)용인예술과학대학교 교수

권정화 교수

한양대학교 간호학 박사 수료

- (현)서울여자간호대학교 강사
- (전)한양대학교병원 병동 간호사

김경훈 교수

고려대학교 보건학 박사

- (현)건강보험심사평가원 부장

배성운 교수

서울대학교 보건정책학 박사

- (현)인제대학교 경영학과 교수
- (전)건강보험심사평가원 주임연구원

문기태 교수

연세대학교 보건학 박사

- (현)연세거평의원 원장
- (전)건강보험심사평가원 책임연구원/팀장

정현진 교수

서울대학교 보건정책학 박사 수료

- (현)국민건강보험공단 건강보험정책연구원 실장
- (전) 서울대학교병원 간호사



교육의 새로운 지평을 여는 오프라인 학과 활동



졸업프로젝트 온·오프라인 특강

- 보건행정 분야의 서비스 개선을 위한 특강 진행
- 졸업과 관련한 다양한 주제의 전문 교육

보건행정 트렌드 전망 특강

- 보건 관련 다양한 분야의 핵심 트렌드 전망
- 변화한 주요 보건의로 정책 이슈 분석

전문가와 함께 하는 온·오프라인 모임

- 관련 분야의 다양한 오프라인 활동
- 학습 방식 공유 및 든든한 인적 네트워크 형성

한양사이버대학교 해외 문화탐방

- 글로벌 리더로서의 역량 강화를 위한 해외 문화탐방 진행
- 국제적 소양을 갖춘 진취적이고 글로벌 인재 양성

재학생 멘토링 프로그램

- 신·편입생 초기 대학생활 적응 지원을 위한 학생 협력 프로그램
- 동일 학과생으로 이루어지는 멘토-멘티 조별 매칭 진행

HYCU 빅 페스티벌

- 재학생 및 졸업생의 애교심 고취를 위한 매해 축제 개최
- 체육대회 및 장기자랑 등 다양한 프로그램 진행

주전공과
제2전공을
이수하는
HYCU
공유전공



HYCU 레고 블록체인 커리큘럼
: 레고 블록 체인을 통한
교육과정 강화

- 주전공 외 정규편제학과(학부)를 제2전공으로 이수하는 제도
- 이수체계와 교과목 레벨화를 통한 수준별 교육과정 편성
- 나노디그리, 공유전공학부(학과)제 편성 운영
- HYCU Diploma로 장기적 연계 가능(평생교육원, 시간제 학생)

HYCU 첫 번째 공유전공
: 산업공학전공

- 제조 관련 다수의 요소를 시스템으로 정의·분석·관리하는 학문
- 산업공학의 전통적인 연구방법론을 적용한 영역 확대 추세
- 정통 학문과 응용 학문이 융합하여 작동하는 교과과정 제공
- 스마트팩토리 및 신산업으로 진출할 수 있는 인재 양성

HYCU 두 번째 공유전공
: 심리학전공

- 인간의 행동과 의사결정과정을 과학적으로 연구하는 학문
- 인문과학, 자연과학, 공학, 예술에 이르기까지 다양한 분야 접목
- 정보처리과정에 기반하여 문제 해결 향상을 위한 교과목 제공
- 졸업 후 심리학과 연관된 다수의 직업군 및 대학원 과정 진출

꿈을 향해 나아가는 학생들의 이야기

졸업생 최지은 학우

효율적인 학습으로 직무에 도움이 되는 전문성을 키워보세요

직장과 학업을 조화롭게 병행할 수 있는 방법을 찾던 중 한양사이버대학교의 큰 장점인 모바일 수강 방법을 알게 되어 한양사이버대학교 보건행정학과에 입학하게 되었습니다.

회계와 재무관리를 포함한 보건행정의 다양한 분야에 대한 전문지식들을 학습할 수 있어 보건산업 현장에서 적용 가능한 실무 이론 및 기술 습득 과목이 세부적으로 분류되어 있습니다.

실제로 간호대학에서 배우는 전문적인 과목들로 구성되어 있고, 다양한 과목들을 속성으로 배울 수 있다는 장점이 있습니다. 2년 정도에 걸친 학습을 한 학기에 전문적으로 학습할 수 있습니다.

직장과 학업을 병행한다는 것이 처음에는 쉽지 않았는데요. 원래 배우던 전공이 아니라 더 생소하게 느껴진 부분도 있었지만, 설명된 자료를 제공해 주셔서 쉽게 이해할 수 있었습니다.

또한, 보건산업 분야의 동향을 알 수 있는 오프라인 특강과 반복 수강이 가능한 온라인 강의를 통해 실무에서 다양하게 적용해볼 수 있어 전문성을 원하신다면 꼭 경험하시길 바랍니다!



한양사이버대학교 캠퍼스맵

(04763) 서울시 성동구 왕십리로 220

한양사이버대학교

T 02. 2290. 0114

한양사이버대학교
사이버 1관

한양사이버대학교
사이버 2관

한양종합기술원 HIT

한양의료원

도서관



입학 안내

T 02. 2290. 0082

<http://go.hycu.ac.kr>



보건행정학과

T 02. 2290. 0810



한양사이버대학교

04763 서울시 성동구 왕십리로 220 한양사이버대학교

T 02. 2290. 0114 F 02. 2290. 0600